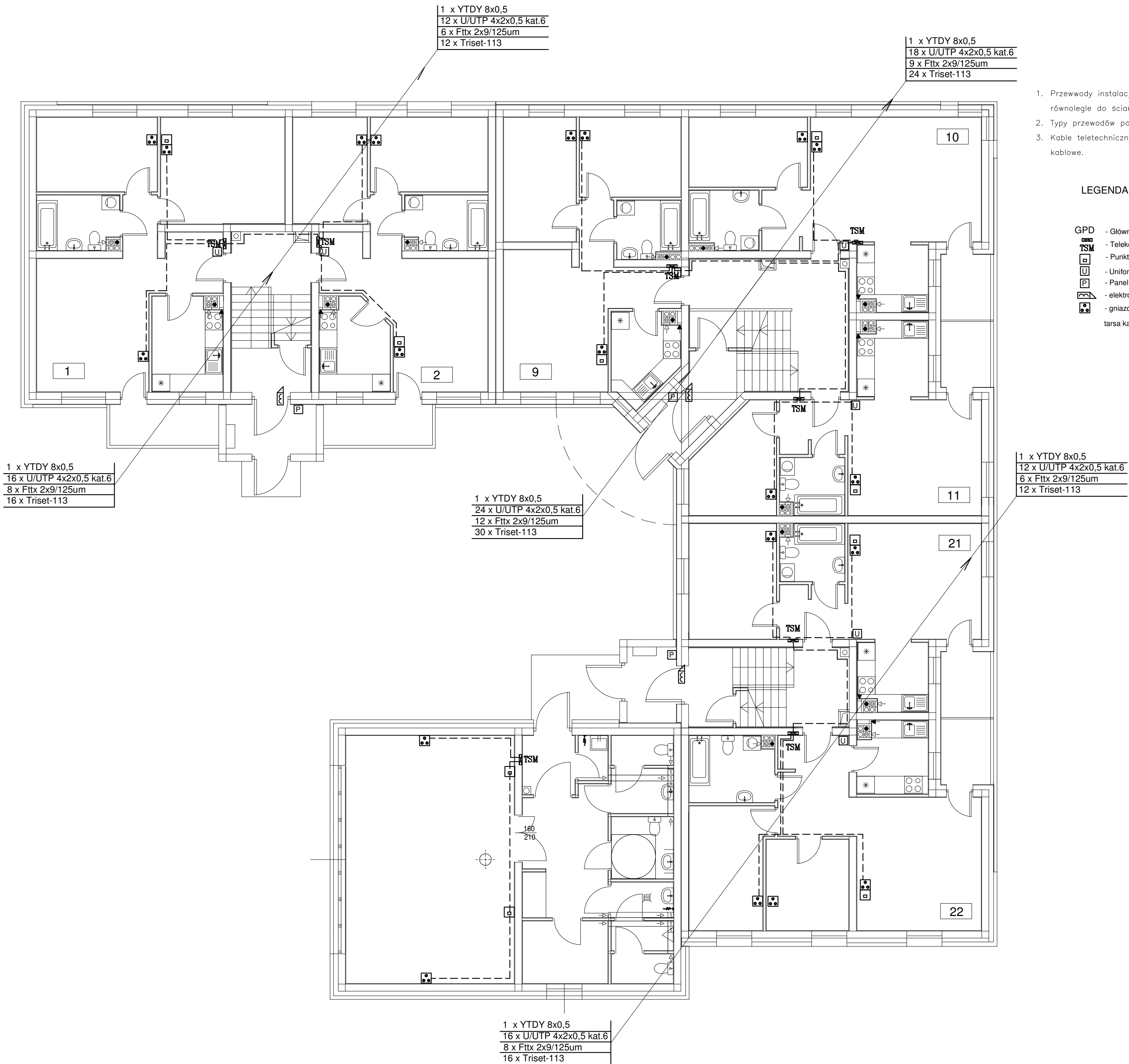


PRZEDSIĘBIORSTWO INWESTYCYJNO - PROJEKTOWE "AC-SYSTEM"				
NAZWA I ADRES OBIEKTU	BUDYNEK MIESZKALNY WIEŁORODZINNY Z LOKALEM USŁUGOWYM NA PARTERZE SUWAŃKI - ul. Reja - dz.22065/4.22066/3.22067/2		SKALA:	1:100
TYTUŁ OPRACOWANIA	PLAN INSTALACJI TELETECHNICZNEJ - RZUT PIWNIC		DATA	01-2017
PROJEKTANT	Stanisław Olejnik Upr. Nr SUW-32/88		NR RYS.	T1
OPRACOWAŁ	Andrzej Śliwiński Upr. Nr SUW-46/91			
SPRAWDZIŁ	Lechosław Wierzbicki Upr. Nr 96 GD/75			
	IMIĘ I NAZWISKO	NR UPRAWN.	PODPIS	

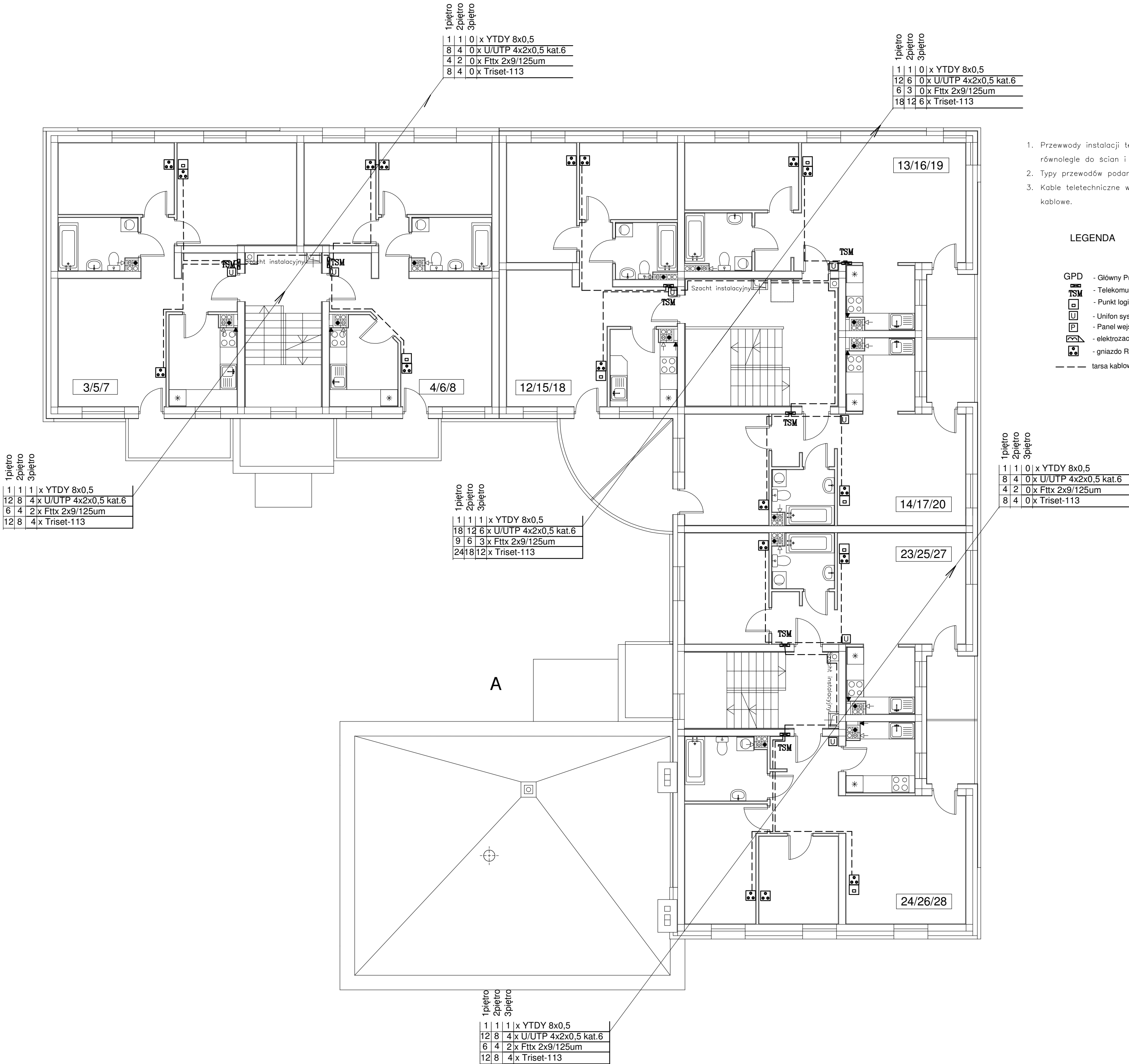


1. Przewody instalacji teletechnicznej prowadzić w tynku w rurach instalacyjnych sztywnych równoległe do ścian i sufitów w ścianach lub w posadzce
2. Typy przewodów podano na schematach
3. Kable teletechniczne w ciągu pionowym prowadzić w szachcie wyposażonym w drabinki kablów.

LEGENDA

- GPD - Główny Punkt Dystrybucyjny okablowania strukturalnego 19"/42U
- TSM - Telekomunikacyjna Skrzynka Mieszkaniowa
- [Symbol] - Punkt logiczny 1xRJ45
- [Symbol] - Unifon systemu domofonowego (słuchawka)
- [Symbol] - Panel wejściowy systemu domofonowego
- [Symbol] - elektrozaczep rewersyjny 12VDC
- [Symbol] - gniazdo RTV-SAT
- tarsa kablowa w rurach PCV sztywnych

PRZEDSIĘBIORSTWO INWESTYCYJNO - PROJEKTOWE "AC-SYSTEM"				
NAZWA I ADRES OBIEKTU	BUDYNEK MIESZKALNY WIELORODZINNY Z LOKALEM USŁUGOWYM NA PARTERZE SUWAŹKI - ul. Rejsa - dz.22085/4.22086/3.22087/2	SKALA:	1:100	
TYTUŁ OPRACOWANIA		DATA	01-2017	
PROJEKTANT	Stanisław Olejnik Upr. Nr SUW-32/88	NR RYS.	T2	
OPRACOWAŁ	Andrzej Śliwiński Upr. Nr SUW-46/91			
SPRAWDZIŁ	Lechosław Wierzbicki Upr. Nr 96 GD/75			
	IMIĘ I NAZWISKO	NR UPRAWN.	PODPIS	



- Przewody instalacji teletechnicznej prowadzić w tynku w rurach instalacyjnych sztywnych równolegle do ścian i sufitów w ścianach lub w posadzce
- Typy przewodów podano na schematach
- Kable teletechniczne w ciągu pionowym prowadzić w szachcie wyposażonym w drabinki kablowe.

LEGENDA

- GPD - Główny Punkt Dystrybucyjny okablowania strukturalnego 19"/42U
TSM - Telekomunikacyjna Skrzynka Mieszkaniowa
P - Punkt logiczny 1xRJ45
U - Unifon systemu domofonowego (słuchawka)
P - Panel wejściowy systemu domofonowego
Z - elektrozaczep rewersyjny 12VDC
S - gniazdo RTV-SAT
--- tارسa kablowa w rurach PCV sztywnych

PRZEDSIĘBIORSTWO INWESTYCYJNO - PROJEKTOWE "AC-SYSTEM"				
NAZWA I ADRES OBIEKTU	BUDYNEK MIESZKALNY WIELORODZINNY Z LOKALEM USŁUGOWYM NA PARTERZE SUWAŃKI - ul. Reja - dz.22065/4.22066/3.22067/2		SKALA:	1:100
TYTUŁ OPRACOWANIA	PLAN INSTALACJI TELETECHNICZNEJ		DATA	01-2017
PROJEKTANT	Stanisław Olejnik Upr. Nr SUW-32/88		NR RYS.	T3
OPRACOWAŁ	Andrzej Śliwiński Upr. Nr SUW-46/91			
SPRAWDZIŁ	Lechosław Wierzbicki Upr. Nr 96 GD/75			
	IMIĘ I NAZWISKO	NR UPRAWN.	PODPIS	